



Frei, offen und unabhängig.

Identica Hybrid - mehr Genauigkeit,
mehr Details, mehr Geschwindigkeit

white[®]
digital dental

Identica Hybrid

die Lösung für all Ihre Bedürfnisse

Der Identica Hybrid ist der leistungsfähigste Scanner, den es bisher von Medit gibt. Mit einer verbesserten Geschwindigkeit von bis zu 74 % schnelleren Zykluszeiten, einer universell einsetzbaren Multi-Die, welche die Scanschritte signifikant reduziert, einer Farbscan-Textur zur Detailverbesserung sowie

einem 3-Achsen-Scan-Arm für einen automatischen Doppelabdruck-Scan, steht der Identica Hybrid somit an der Spitze des 3D-Dental Scanning. Mit einer fast unübertroffenen Geschwindigkeit, Genauigkeit und Zuverlässigkeit, hilft er Ihnen, Ihre Produktivität zu steigern.

Ihre Vorteile









- Beidseitiger automatischer Abdruckscan
- Geschwindigkeit mit bis zu 16 Sekunden für einen Vollkieferscan
- Hohe Präzision für Implantataufbauten, Stege und Brücken
- Detailtreue durch dreifache Kamera-Scan-Technologie und Farbtextur
- Effizienz durch eine flexible Multi-Die

white Software

exocad® white CAD

Ideal für Anfänger und ein leistungsstarkes System für Experten. exocad® white CAD ist eine dentale CAD-Software, die es ermöglicht, nahezu alle Formen von Zahnersatz optimal virtuell

zu konstruieren. Die Indikationen der Basis-Version umfassen ein Spektrum von Teilkronen über Teleskopkronen, bis hin zu vollanatomisch sowie anatomisch reduzierten Kronen und Brücken.

Zusatzmodule für exocad® white CAD			
Implant		Provisional	
Virtual Articulator		DICOM Viewer	
Bar		Bite Split	
Model creator		TruSmile	

Eigenschaften Identica Hybrid

ein Überblick

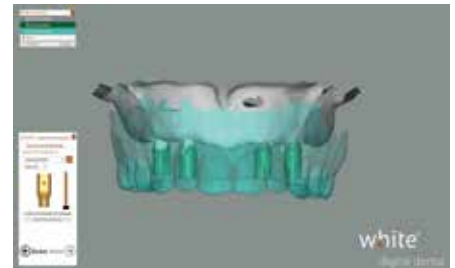
Automatischer 3-Achsen-Doppelabdruck-Scan

- Automatischer Doppelabdruck-Scan in nur einem Arbeitsschritt
- Einzelne Modellherstellungsprozesse können übersprungen werden – erhebliche Zeitersparnis
- Wahrt das gleiche Maß an Genauigkeit bei Modell- sowie Abdruckscans



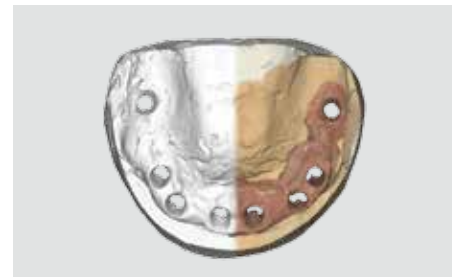
Genauigkeit bei Implantatstegen und -brücken

- Ermöglicht eine genaue 3D-Datenerfassung der Implantatposition
- Verschiedene Bibliotheken für originale sowie kompatible Implantatsysteme verfügbar (diese erhalten Sie, in Verbindung mit dem exocad® Implantatmodul, u. a. von white)



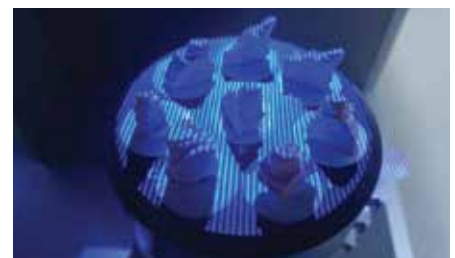
Triple-Kamera-Scan-Technologie & Farbtextur

- Qualitätssteigerung Ihrer Scandaten mit Hilfe der Triple-Kamera-Scan-Technologie
- Verbesserung der Details durch Farberfassung
- Verwendung handgezeichneter Markierungen möglich
- Das Texture-Scanning erfasst detailgetreue Bilder der Modelloberfläche



Schnelle Scanzeiten sowie Reduzierung der Dateigröße

- bis zu 74 % kürzere Scan-Zeit, Scan eines Vollkiefers in ca. 16 Sekunden möglich
- 84 % kleinere Datengröße durch innovatives Berechnungsverfahren



Flexible Multi-Die zur Verkürzung des Scanvorgangs

- Gleichzeitiges Scannen eines Vollkiefers mit Einzelstümpfen oder separat bis zu 8 Einzelstümpfe
- Im Vergleich zu anderen Scannern können Scan-schritte signifikant reduziert werden



Komplett automatisch

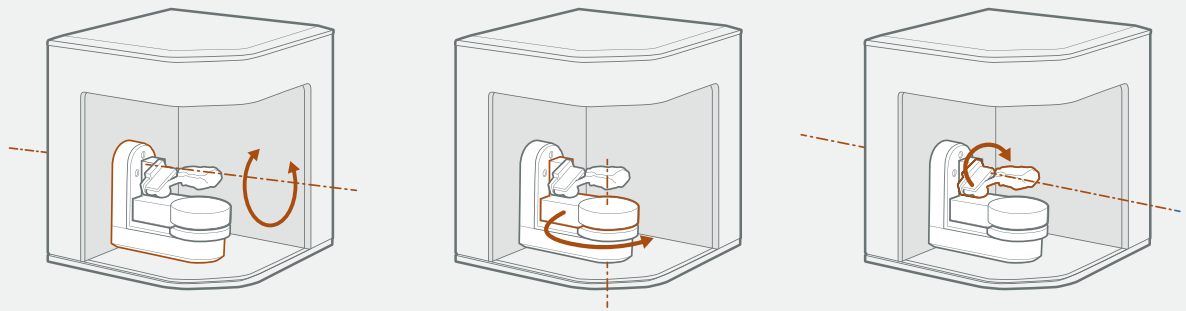
die Scan-Technologie

Mit der verbesserten Abdruck-Scan-Technologie haben Sie die Möglichkeit Ihren Arbeitsablauf modellfrei zu gestalten.

Der 3-Achsen-Arm des Identica Hybrid scannt automatisch beide Seiten des Abdrucks, sodass Sie einen Doppelabdruck-Scan in nur einem Schritt

erfassen können. Abdrücke, tiefe Inlays sowie volle Unterschnittgebiete werden dabei präzise erfasst.

Der 3-Achsen-Arm lässt sich, je nach Bedarf, leicht aus dem Scanner herausnehmen und wieder montieren.



Genauere Abdruckdaten

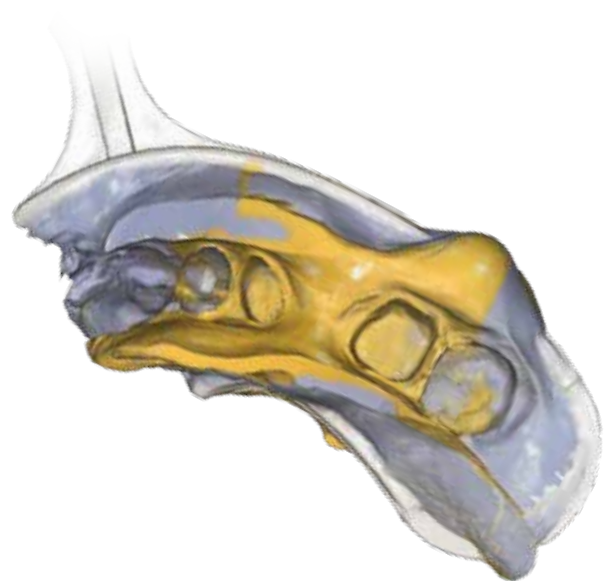
Mit einem optimierten Scanpfad kann Ihnen der Identica Hybrid das gleiche Niveau an Genauigkeit, sowohl bei Modell-, als auch bei Abdruckscans, garantieren.

Sie können damit Ihren Arbeitsablauf beschleunigen, ohne an Präzision einzubüßen.

Modellfreier Workflow

Mit der Abdruckscan-Option scannen Sie den Abdruck direkt und können, wenn gewünscht, auf die Modellherstellung verzichten.

Das spart Zeit und Geld.



Mehr Genauigkeit, mehr Details

Präzision, die Ihnen Zeit schenkt

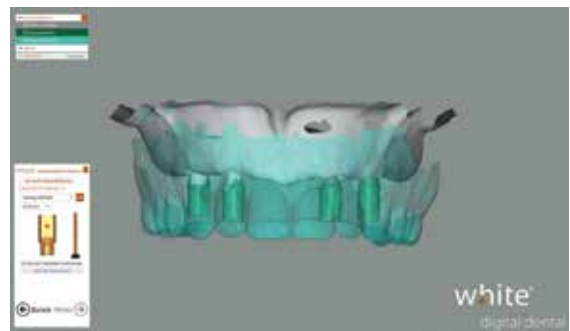
Perfekte Passung ist nicht nur für implantatgetragene Stege und Brücken eine Herausforderung. Mit dem Identica Hybrid stellen wir Ihnen daher einen zuverlässigen Scanner zur Verfügung, auf den Sie sich verlassen können.



Mit der „blue light scanning“ Technologie ist der Identica Hybrid in der Lage, Scans in höchster Qualität und mit einer Genauigkeit von 7 µm (Mikrometern) zu erfassen. Diese Scan-Genauigkeit ist nach ISO 12836 dokumentiert, sodass optimale Ergebnisse garantiert werden können.

Darüber hinaus verbessert die Scankörper-Ausrichtungsfunktion die Lagegenauigkeit der Scankörper.

Im optionalen Implantat-Modul der exocad® white CAD Software, ist eine umfangreiche Bibliothek für originale sowie kompatible Abutments bereits vorinstalliert.



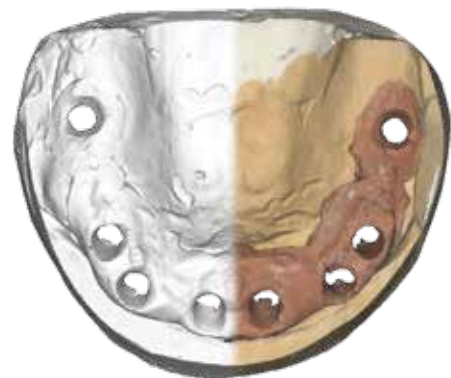
Dieser exocad® white CAD Software Screenshot des Implantat-Moduls zeigt, wie das Implantat mit Hilfe des gescannten CAMLOG® Scankörpers und der hinterlegten Bibliothek, seiner exakten Position zugeordnet werden kann.

Farbscan – Hervorheben von Details

die Triple-Kamera-Scan-Technologie und die Farbtextur

Der Identica Hybrid verwendet eine dreifache Kamera-Scan-Technologie, um die Qualität und Genauigkeit Ihrer Scandaten zu erhöhen.

Die Farberfassung ermöglicht es Ihnen, hochdetaillierte Scan-Daten zu erhalten und handgezeichnete Markierungen im Design zu verarbeiten.

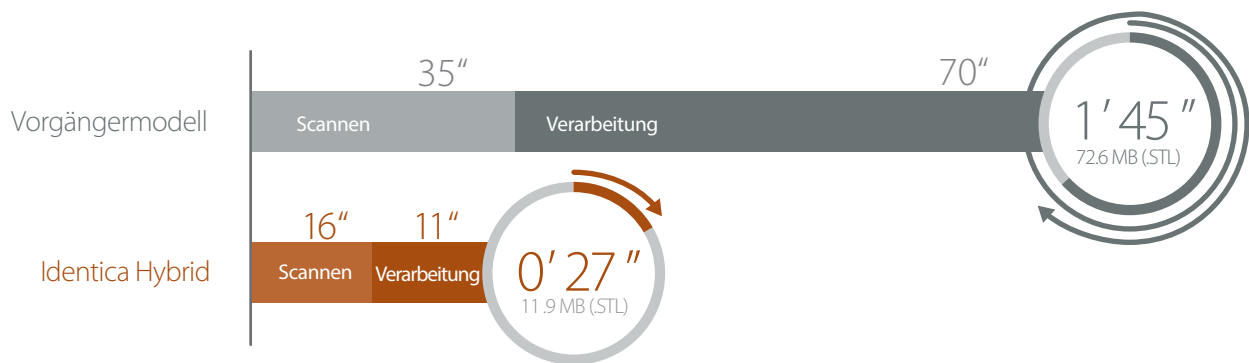


Benutzerfreundlichkeit

für eine schnellere Messgeschwindigkeit und geringere Datengrößen

Der neue Identica Hybrid scannt in bis zu 16 Sekunden einen Vollkiefer. Darüber hinaus konnten mit Hilfe des innovativen Datenkompressionsverfahrens, die Datengrößen um mehr als 84 % reduziert,

sowie die Verarbeitungsgeschwindigkeit erhöht werden. Die gesamte Verarbeitungszeit kann somit um fast 74 % verkürzt werden.



Illustration/Fotos: MEDIT Company Co., Seoul, Südkorea

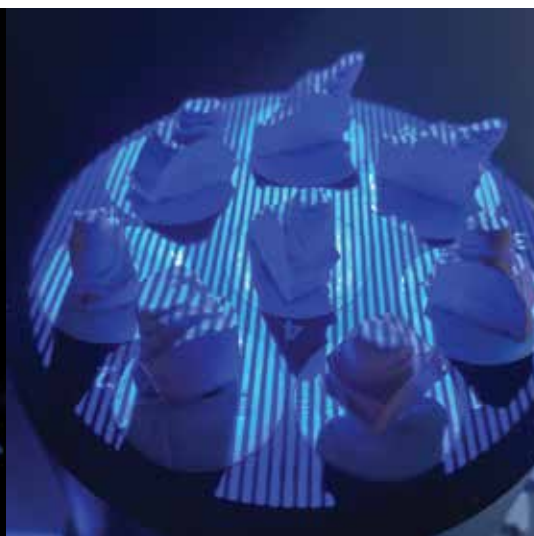
74 % kürzere Scanzeit

84 % kleinere Dateien

Vollkiefer **16** Sek.

8 Einzelstümpfe **41** Sek.

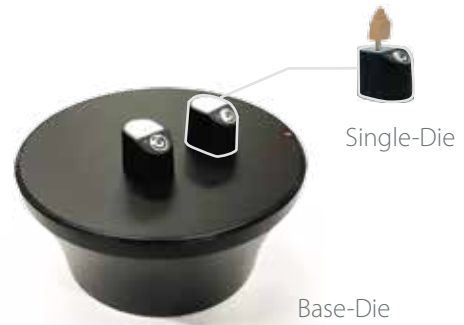
Doppelabdruck **3.6** min.



Flexible Multi-Die

für eine signifikante Reduktion der Arbeitsschritte

Die flexible Multi-Die beschleunigt Ihren Arbeitsablauf, indem Sie einen Vollkiefer mit Modellsegmenten oder bis zu 8 Einzelstümpfe gleichzeitig scannen können. Dadurch können Sie im Vergleich zur konventionellen Methode,



die bisherigen Scanschritte verkürzen, was Ihre Arbeitszeit erheblich verringert.



Kompatible Artikulatoren

vom Modell zum virtuellen Artikulator

Der Identica Hybrid bietet eine große Abtastkammer, wodurch Sie problemlos mit verschiedenen Artikulatoren sowie großen Modellen arbeiten können. Erstellen Sie mit Hilfe des virtuellen Artikulators eine präzise Restauration.

Der Artikulator kann mittels Artikulator-Scanplatte (Artex-Plate) in Position gebracht und als virtueller Artikulator eingescannt werden.



Artikulatoren: PROTARevo von KaVo, SAM®, Artex® von Amann Girrbach



Identica Hybrid Ein Scanner für alle Jobs.



Identica Hybrid - Spezifikationen	
Lichtquelle	LED blue light
Achsensteuerung	3 Achsen
Scanbereich	80 x 60 x 60 mm
Abmessungen	290 x 290 x 342 mm
Gewicht	13 kg
Leistung	19.5 V/150 W
Scangenaugigkeit	7 µm (Mikrometer) gemäß ISO 12836
Anschlüsse	USB 3.0 B Type

Alle genannten Marken unterliegen uneingeschränkt den Bestimmungen des jeweils gültigen Kennzeichnungsrechts und den Besitzrechten der jeweiligen eingetragenen Eigentümer.
Fotos/Bilder: iMEDIT Company Co., Seoul, Südkorea

© Dotzauer 04/2016 Änderungen und Irrtümer vorbehalten.