

Das Fertigungszentrum, das Dein Handwerk versteht.

2022 | 2023
the **w⁺hite**[®] materials
digital dental

white Werkstoffe

Inhaltsverzeichnis

Transluzenz und Farben	2	Idodontine PMMA Disk	7
priti®multidisc ZrO ₂ Opaque Translucent Extra High Multi Translucent	3	Yamahachi Wax Disk	7
IPS e.max CAD, PEEK JUVORA™	4	3D-Druck	8
Organic PMMA	5	Titan Grad 4 (Cupra Ti-4)	9
ClearSplint E®	5	KERA®-DISC, NEM, CoCr	10
Eldy Plus®	6	remanium star® CL	11
Yamahachi PMMA Disk	6	Impressum	12

Werkstoffe

Transluzenz und Farben

Werkstoff	Transluzenz	Farbe
priti®multidisc ZrO ₂ Opaque priti®multidisc ZrO ₂ Translucent einfarbiges Zirkoniumdioxid	O (35 %) T (40 %)	A1, A2, A3, A3.5, A4, B1, B2, B3, B4, C1, C2, C3, C4, D2, D3, D4, ungefärbt
priti®multidisc ZrO ₂ Extra Translucent priti®multidisc ZrO ₂ High Translucent priti®multidisc ZrO ₂ Multi Translucent mehrfarbiges Zirkoniumdioxid (voreingefärbt)	T (45%) HT (49%) MuT (40%)	A1, A2, A3, A3.5, A4, B1, B2, B3, B4, C1, C2, C3, C4, D2, D3, D4, mit Farbverlauf
IPS e.max CAD	HT,LT MT MO	A1, A2, A3, A3.5, A4, B1, B2, B3, B4, C1, C2, C3, C4, D2, D3, D4, BL1, BL2, BL3, BL4 A1, A2, A3, BL1, BL2, BL3, BL4 MO 0, MO 1, MO 2, MO 3, MO 4
Yamahachi PMMA Disk, einfarbig		A1, A2, A3, A3.5, A4, B1, B2, B3, B4, C1, C2, C3, C4, D2, D3, D4, clear
Idodentine PMMA Disk, einfarbig		rosa
Idodentine PMMA Disk, mehrfarbig, 5-Schichten		mit Farbverlauf: A1, A2, A3, B3, C2
Organical, Schiene bunt, geätzt		orange, blue, green, berry
ClearSplint E®, Schiene klar, geätzt		clear
Eldy Plus®		clear

T = Translucent
O = Opaque

HT = High Translucent
MT = Medium Translucent

LT = Low Translucent
MO = Medium Opacity

MuT = Multi Translucent

prிடidenta® Zirkoniumdioxid Opaque/Translucent

priti®multidisc ZrO₂, einfarbig und mehrfarbig



Indikationen

opaque /translucent: Gerüste

extra translucent: monolith.

Restaurationen und Gerüste

high transluzent: max.

3-gliedrige Gerüste und

monolith. Restaurationen

multi transluzent: monolith.

Restaurationen und Gerüste

Hersteller

prிடidenta® GmbH,

Leinfelden-Echterdingen,

Germany



Werkstofftabelle - priti®multidisc ZrO₂ Opaque / Translucent / Extra Translucent

Bezeichnung	Wert	Bezeichnung	Wert
Dichte	> 6,035 g/cm ³	Weibull-Modul	10
E-Modul	210 GPa	Bruchzähigkeit	5 MPa · m ^{1/2}
Biegefestigkeit	> 1150 MPa	Vickershärte	1250 HV
WAK-Wert	10 * 10 ⁻⁶ ·K ⁻¹	Sintertemperatur	1450 °C
ZrO ₂ /HfO ₂	Y ₂ O ₃	Al ₂ O ₃	Sonstige
94,1 - 94,65 %	4,65 - 5,95 %	< 0,4 %	< 0,7 %

Werkstofftabelle - priti®multidisc ZrO₂ High & Multi Translucent

Bezeichnung	Wert	Bezeichnung	Wert
Dichte	> 6,035 g/cm ³	Weibull-Modul	10
E-Modul	210 GPa	Bruchzähigkeit	3,3 MPa · m ^{1/2}
Biegefestigkeit (HT MuT)	> 650 MPa > 1150 MPa	Vickershärte	1250 HV
WAK-Wert	10 * 10 ⁻⁶ * K ⁻¹	Sintertemperatur	1450 °C
ZrO ₂ /HfO ₂	Y ₂ O ₃	Al ₂ O ₃	Sonstige
89,89 - 90,7 %	8,55 - 10,11 %	< 0,2 %	< 0,7 %

IPS e.max CAD (Lithium-Disilikat-Glaskeramik)

Glaskeramik mit hoher Transluzenz



Indikationen

Veneers, Inlays, Onlays, Teilkronen, Kronen im Front- und Seitenzahnbereich, Implantatsuprakonstruktionen für Einzelzahnversorgungen im

Front- und Seitenzahnbereich, kleine Brücken im Frontzahnbereich, Abutments auf Klebebasis, Primärteleskopkronen

Hersteller

Ivoclar Vivadent GmbH, Ellwangen, Germany



Werkstofftabelle IPS e.max CAD

Bezeichnung	Wert	Bezeichnung	Wert
Biegefestigkeit	360 MPa	Vickershärte	5.800 MPa
Festigkeit im Bläuling	130 - 150 MPa	Kristallisations-temperatur	840 - 850 °C
E-Modul	95 GPa		

PEEK JUVORA™

Hochleistungspolymer für herausnehmbaren Zahnersatz



Indikationen

Implantatgetragene Suprastrukturen, individuelle Abutments und Einheilkappen (kompatibel zu verschiedensten

Implantatsystemen), Teleskoparbeiten und Gerüste für herausnehmbaren Zahnersatz, Modellgussplatten und Bügel

Hersteller

JUVORA™ Ltd. Technology Centre, Hillhouse International, Lancashire, United Kingdom



Werkstofftabelle PEEK JUVORA™

Bezeichnung	Wert	Bezeichnung	Wert
Zugfestigkeit	4.100 MPa	Biegefestigkeit	150 MPa
Elastizitäts-Modul	3.800 MPa	Dichte	1,49 g/cm ³

Organic PMMA

colorierte Schienen

Indikationen

Schienen



Hersteller

Rübeling+Klar Dentallabor
Berlin, Germany



Werkstofftabelle Organic PMMA (orange, blue, green, berry)

Bezeichnung	Wert	Bezeichnung	Wert
Vickershärte	26,60 HV	Biegefestigkeit	114 MPa
Elastizitäts-Modul	2771 MPa	Dicke	16,20 mm

ClearSplint E®

Thermoplastisches Hochleistungspolymer

Indikationen

Teilprothetiken,
Schienen,
vollanatomische
Langzeitprovisorien



Hersteller

BEGO Medical GmbH,
Bremen, Germany



Werkstofftabelle ClearSplint E®, clear

Bezeichnung	Wert	Bezeichnung	Wert
Elastizitäts-Modul	2.773 MPa	Biegefestigkeit (23°C)	> 20 MPa
Dicke	16/20 mm	Biegefestigkeit (37°C)	< 20 MPa
Dichte	1,1 bis 1,2 g/cm ³		

EldyPlus®

Hochleistungspolymer

Indikationen
Modellguss



Hersteller
Heimerle + Meule GmbH
Pforzheim, Germany



Werkstofftabelle EldyPlus® (clear)

Bezeichnung	Wert	Bezeichnung	Wert
Zugfestigkeit	53 MPA	Biegefestigkeit	80 MPa
Elastizitäts-Modul	1600 MPa	Dicke	25 mm

Yamahachi PMMA Disk

klar, einfarbig in 16 Vita-Farben

Indikationen
einfarbig:
provisorische Einzelkronen,
Front- & Seitenzahnbrücken

Farbe: A1-D4
klar: Schienen, Bohrschablonen



Hersteller
Johannes Weithas GmbH & Co. KG
Lütjenburg, Germany

Johannes | Weithas
dental-kunststoffe • zähne

Werkstofftabelle Yamahachi PMMA Disk

Bezeichnung	Wert	Bezeichnung	Wert
E-Modul	3146 MPa	Biegefestigkeit	120 MPa
Vickershärte	21,0 HVO,2	Wasseraufnahme	24,7 µg/mm ³
Löslichkeit	0,1 µg/mm ³		

Idodentine PMMA Disk

mit Farbverlauf in 5-Schichten



Indikationen

mehrfarbig:
provisorische Einzelkronen,
Front- & Seitenzahnbrücken

Farbe:
A1, A2, A3, B3, C2

Hersteller

Johannes Weithas GmbH & Co. KG
Lütjenburg, Germany

Johannes | Weithas
dental-kunststoffe • zähne

Werkstofftabelle Idodentine PMMA Disk

Bezeichnung	Wert	Bezeichnung	Wert
Wasseraufnahme	23 $\mu\text{g}/\text{mm}^3$	Biegefestigkeit	90 MPa
Löslichkeit	0,000 $\mu\text{g}/\text{mm}^3$		

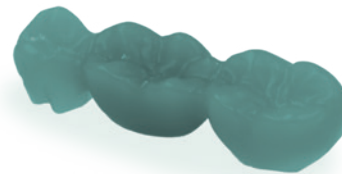
Yamahachi Wax Disk (grün)

Wax mit geringem Ausdehnungskoeffizient für beste Formstabilität



Indikationen

Wax zur Weiterverarbeitung im
Guss-, Press- oder Überpressver-
fahren



Hersteller

Johannes Weithas GmbH & Co. KG
Lütjenburg, Germany

Johannes | Weithas
dental-kunststoffe • zähne

Werkstofftabelle Yamahachi Wax Disk (grün)

Bezeichnung	Wert	Bezeichnung	Wert
Geruch	geruchlos	Dichte	0,92 g/cm^3
Schmelzpunkt	90 - 120 °C	Wasserlöslichkeit	unlöslich

3D-Druck

neue Technologie als Unterstützung im Handwerk

Indikationen

Aufbissschienen*, Provisorien*,
Modellgussgerüste zum Einbet-
ten, Bohrschablonen, Modelle,
Modell-Zahnfleischmasken



Hersteller

formlabs 
Berlin, Germany

 **stratasys**
Rheinmünster, Germany

Werkstofftabelle 3D-Druck

Bezeichnung	Klasse	Farbe
Modelle	–	beige, grau, clear
Gingiva Maske	–	rosa
Schiene	II a	clear
Bohrschablone	I	clear
Modellgussgerüste	–	–
Provisorien	II a	–

*Produkte der Klasse II a

Eine detaillierte Werkstofftabelle erhalten Sie gerne auf Anfrage.





Titan Grad 4 (Cupra Ti-4)

hochwertiges Reintitan

Indikationen

Implantatgetragene Versorgungen, Kronen, Brücken, Inlays, Onlays, Teleskope, Geschiebetechnik, Sekundärgerüste

(z. B. abnehmbare Brücken), Tertiärgerüste, Abutments, Implantatsuprastrukturen

Hersteller

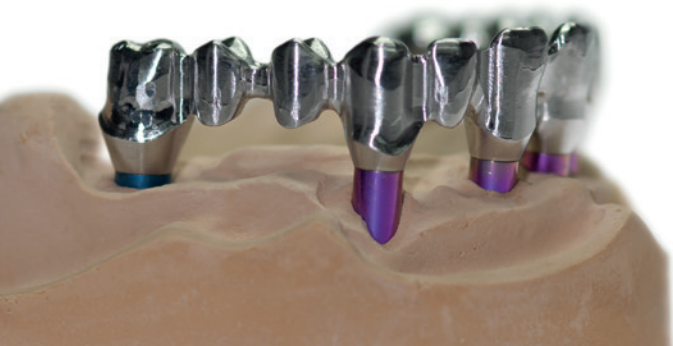
Whitepeaks Dental Solutions GmbH & Co. KG
Essen, Germany



Werkstofftabelle Titan Grad 4

Bezeichnung	Wert	Bezeichnung	Wert
Dichte	~ 4,51 g/cm ³	Dehngrenze	mind. 483 MPa
Vickershärte	~ 180 - 210 HV10	Bruchdehnung	mind. 15 %
Zugfestigkeit	mind. 550 MPa	Brucheinschnürung	mind. 30 %
WAK (20° C)	8,7 * 10 ⁻⁶ / (m*K)		

Titan	Fe	C	N	O	H
> 99 %	max. 0,50 %	max. 0,10 %	0,05 %	0,40 %	0,0125 %



Das Fertigungszentrum, das Dein Handwerk versteht.

white

KERA®-DISC CoCr

Großer Gestaltungsspielraum
für prothetische Versorgungen



KERA®-DISC CoCr

NEM, CoCr EMF-Blank auf Kobaltbasis

Indikationen

implantatgetragene Versorgungen,
Kronen, Brücken, Inlays, Onlays, Teles-
kope, Geschiebetechnik,

Sekundärgerüste (z. B. abnehmbare
Brücken), Tertiärgerüste, Abutments,
Implantatsuprastrukturen

Hersteller

Eisenbacher Dentalwaren ED GmbH,
Wörth am Main, Germany



Werkstofftabelle KERA® -DISC

Bezeichnung	Wert	Bezeichnung	Wert
Dichte	8,55 g/cm ³	WAK-Wert	25 - 500 °C 14,1
E-Modul	240 GPa	Bruchdehnung	14 %
Zugfestigkeit	819 MPa	Härte	275 HV 10/30
Dehngrenze	440 MPa	Oxidbrand ohne Vakuum	980 °C

CO	Cr	W	Fe	Mn	Si	C
61,65 %	27,75 %	8,45 %	0,2 %	0,25 %	1,61 %	< 0,1 %

remanium star® CL

hochwertige Kobalt-Chrom-Legierung



Indikationen

Kronen, Brücken,
Modellgussgerüste,
Sekundärkonstruktionen

Hersteller

DENTAURUM GmbH & Co. KG,
Ispringen, Germany



Technische Daten nach DIN EN ISO 9693 / DIN EN ISO 22674 nach empfohlener Wärmebehandlung

Bezeichnung	Wert	Bezeichnung	Wert
Dehngrenze $R_{p0,2}$	635 MPa	WAK (25-500 °C)	$14,1 \times 10^{-6} K^{-1}$
Zugfestigkeit R_m	1030 MPa	Farbe	weiß
Bruchdehnung A_5	10 %	Verbundfestigkeit nach ISO 9693, 3-Pkt.-Biegetest (min. 25 MPa nach DIN EN ISO 9693)	40 MPa (Carmen CCS)
E-Modul	230.000 MPa	Typ	5
Schmelzintervall	1320-1420 °C	Biokompatibilität, L 929-Proliferation nach DIN EN ISO 10993-5, -12, ISO 9363-1, LM SOP 4-06-01	Es werden keine zelltoxisch wirkenden Substanzen freigesetzt
Dichte	8,6 g/cm ³	Korrosionsbeständigkeit, statischer Immersionstest nach DIN EN ISO 10271 (max. 200 µg/cm ² x 7d nach DIN EN ISO 22674)	Ionenabgabe 3,5 µg/cm ² x 7d



Impressum

Herausgeber

white digital dental GmbH
F.-O.-Schimmel-Str. 7
09120 Chemnitz

Telefon +49 371 5 20 49 75-0

Fax +49 371 5 20 49 75-2

E-Mail info@mywhite.de

www.mywhite.de

www.shop.mywhite.de

Grafische Gestaltung und Bilder

Juliane Reuther

juliane.reuther@mywhite.de

Vampir, Seite 10:

www.istockphoto.com 9683943 © ImagesbyTrista; www.istockphoto.com 14617294 © macniak

AGB

Es gelten die allgemeinen Geschäftsbedingungen (AGB) der white digital dental GmbH. Die ausführlichen AGB finden Sie auf unserer Webseite www.mywhite.de unter dem Menüpunkt Downloads.

Hinweis

Änderungen und Irrtümer, innerhalb des gesamten Kataloges, werden vorbehalten. Alle genannten Marken unterliegen uneingeschränkt den Bestimmungen des jeweils gültigen Kennzeichenrechts und den Besitzrechten der jeweiligen eingetragenen Eigentümer. Werkstoffeigenschaften/Werkstofftabellen basieren auf den Angaben des Herstellers. Weitere Informationen zu den genannten Werkstoffen erhalten Sie direkt bei den entsprechenden Herstellern. Preisangaben sind netto und verstehen sich zzgl. der jeweils gültigen Mehrwertsteuer. Preisänderungen vorbehalten. Alle Leistungen der white digital dental GmbH sind Halbfertigprodukte, die durch spezialisierte Fachkräfte mit zum Teil erheblichen Arbeitsaufwand zu zahntechnischen Leistungen weiterverarbeitet werden.

Stand: Februar 2022

