

white[®]

MK1 Stegversorgung

unter Verwendung eines alphatech[®] Implantatsystems



Stegversorgung leicht erklärt!

Das „How-to-Do“-Whitepaper

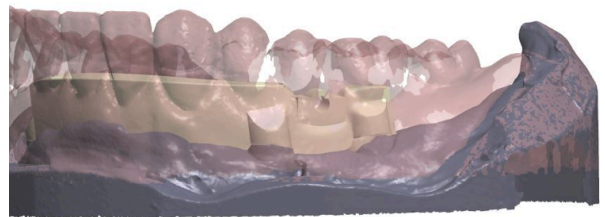
Schritt 1.

Im Ober- und Unterkiefer wird ein Steg mit MK1-Attachment eingesetzt, welcher im 3Shape Dental System[™] konstruiert wird.



Schritt 2.

Um den Steg ideal zu gestalten, sollte immer mit einer Vorabauaufstellung gearbeitet werden.



Schritt 3.

MK1 ist ein Steckriegelsystem. Das Attachment sollte daher günstigerweise interdental zwischen dem 4er und 5er liegen, um ein vereinfachtes Handling für den Patienten zu gewährleisten.

Der Steg wird in zwei Grad geplant. Der Halt wird über MK1-Riegel erreicht.

Sobald der Steg „entriegelt“ wird, besteht keine Friktion mehr.



Das white Team berät Sie gern telefonisch unter 0800-5204 975.
(kostenfrei aus dem deutschen Festnetz)

www.mywhite.de



white[®]

MK1 Stegversorgung

unter Verwendung eines alphatech[®] Implantatsystems

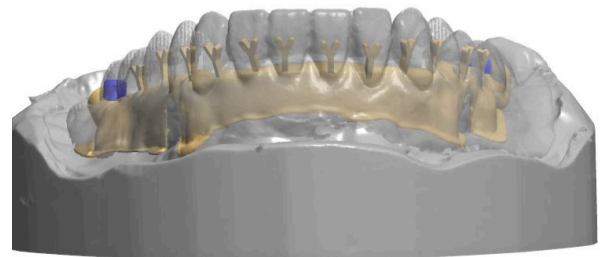


Stegversorgung leicht erklärt!

Das „How-to-Do“-Whitepaper

Schritt 4.

Bei einer Überkonstruktion sollte ebenfalls mit einer Vorabaufrichtung gearbeitet werden, um die Retentionen genau zu positionieren.



Schritt 5.

Die Restaurationen werden über eine 5-Achs-HSC-Fräsanlage in einem gesicherten und qualitätsorientierten Workflow gefertigt.

Die MK1 Sekundärteil-Passung wird kontrolliert, die Passung der Überkonstruktion geprüft und das MK1 Sekundärteil ins Gehäuse verklebt.



Das white Team berät Sie gern telefonisch unter 0800-5204 975.
(kostenfrei aus dem deutschen Festnetz)

www.mywhite.de

